

COPIA PER
USO INTERNO

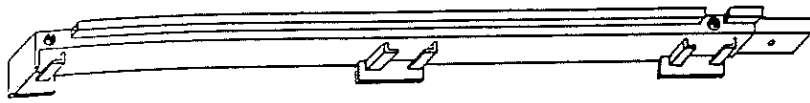


Via Leonardo da Vinci, 1 - ARGENTA (FE) - Tel. 0532/804301

PISTA DA BALLO MODULARE

Istruzioni di montaggio

IDENTIFICAZIONE ELEMENTI COMPONENTI



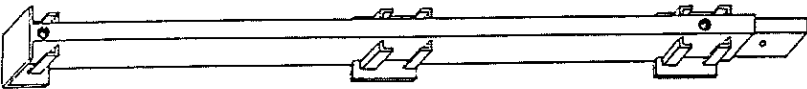
A
(MASCHIO)



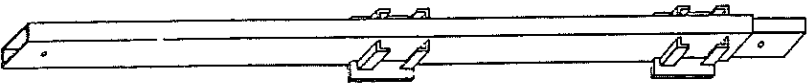
B
(MASCHIO
FEMMINA)



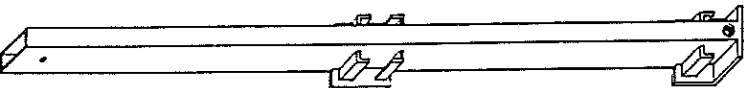
C
(FEMMINA)



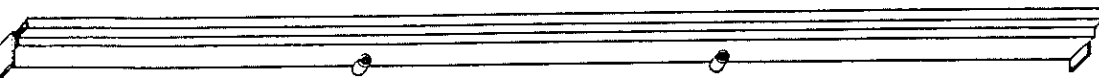
D
(MASCHIO)



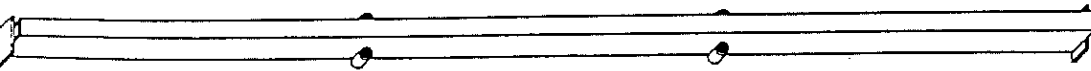
E
(MASCHIO
FEMMINA)



F
(FEMMINA)



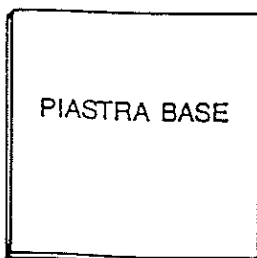
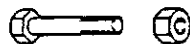
G



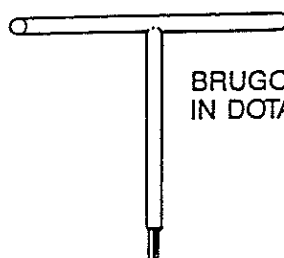
H



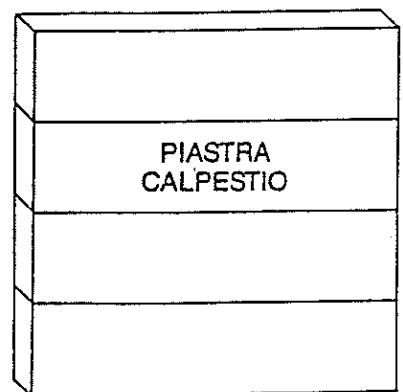
BULLONI FERMO



PIASTRA BASE



BRUGOLA A T
IN DOTAZIONE

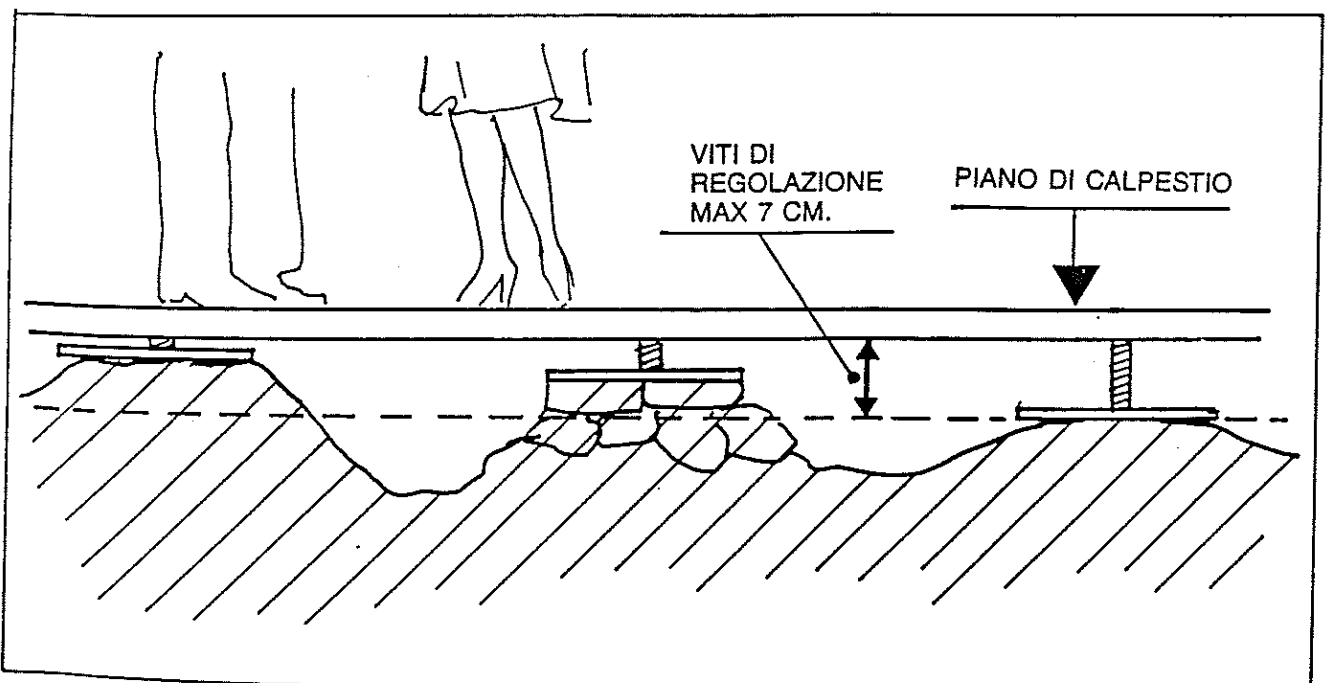


PIASTRA
CALPESTIO

OPERAZIONI PRELIMINARI:

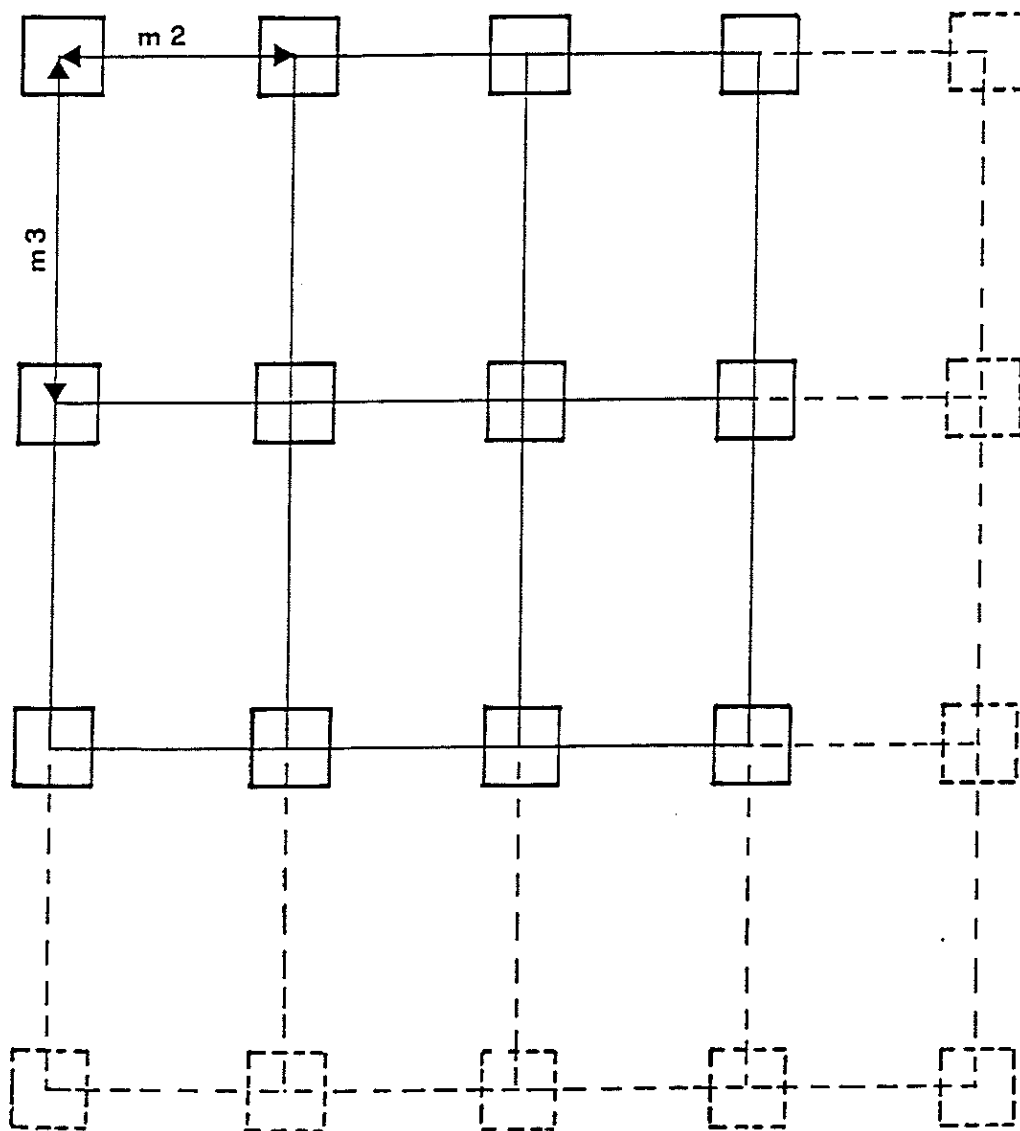
La scelta del terreno: si consiglia di montare la pista in un'area possibilmente già livellata naturalmente.

Il livellamento della pista: in caso di terreno ondulato o comunque non piano, tenere presente che la pista è regolabile con apposite viti per una perfetta sistemazione orizzontale. Essendo dotate di un'escursione massima di 7 cm., in caso di buche o profondi avvallamenti, è necessario procedere ad un livellamento preliminare che uniformi all'incirca il terreno sul quale appoggeranno le piastre basi della pista. (vedi esempio disegnato qui sotto).

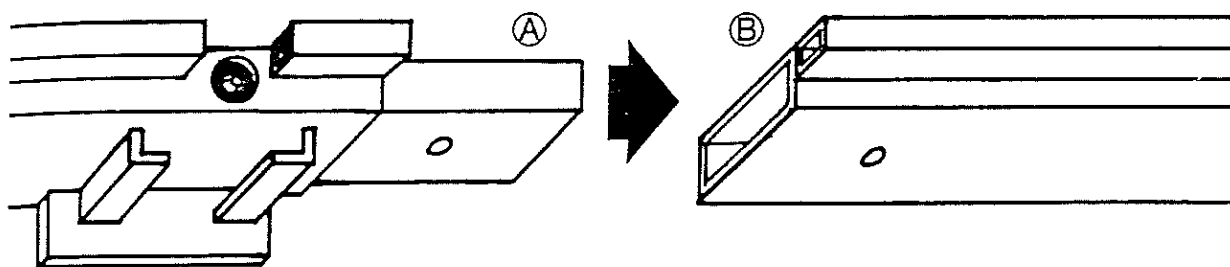


OPERAZIONI DI MONTAGGIO

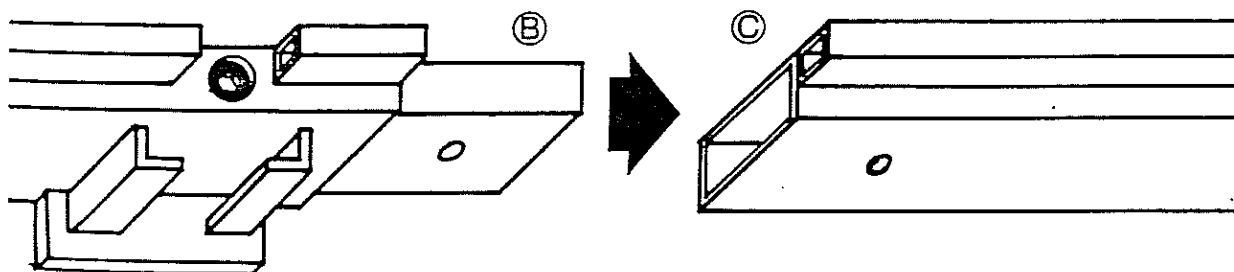
- l) Piazzare le «piastre basi» alla distanza di mt. 2×3 e suoi multipli a seconda della grandezza totale della pista



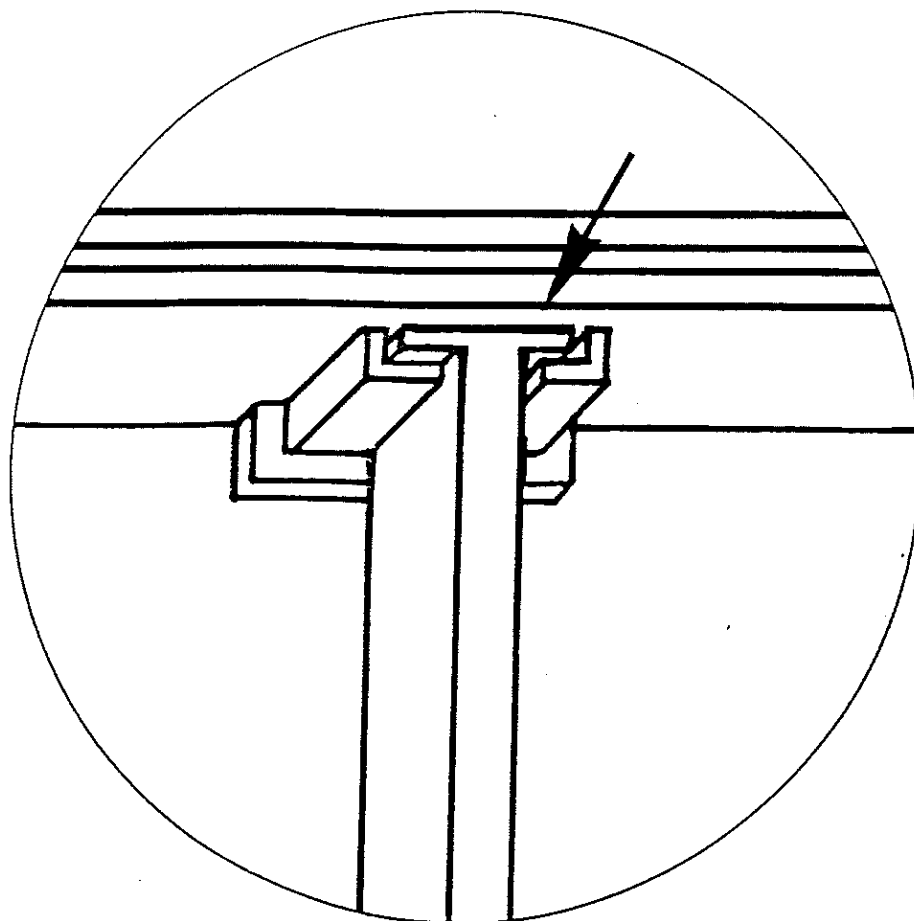
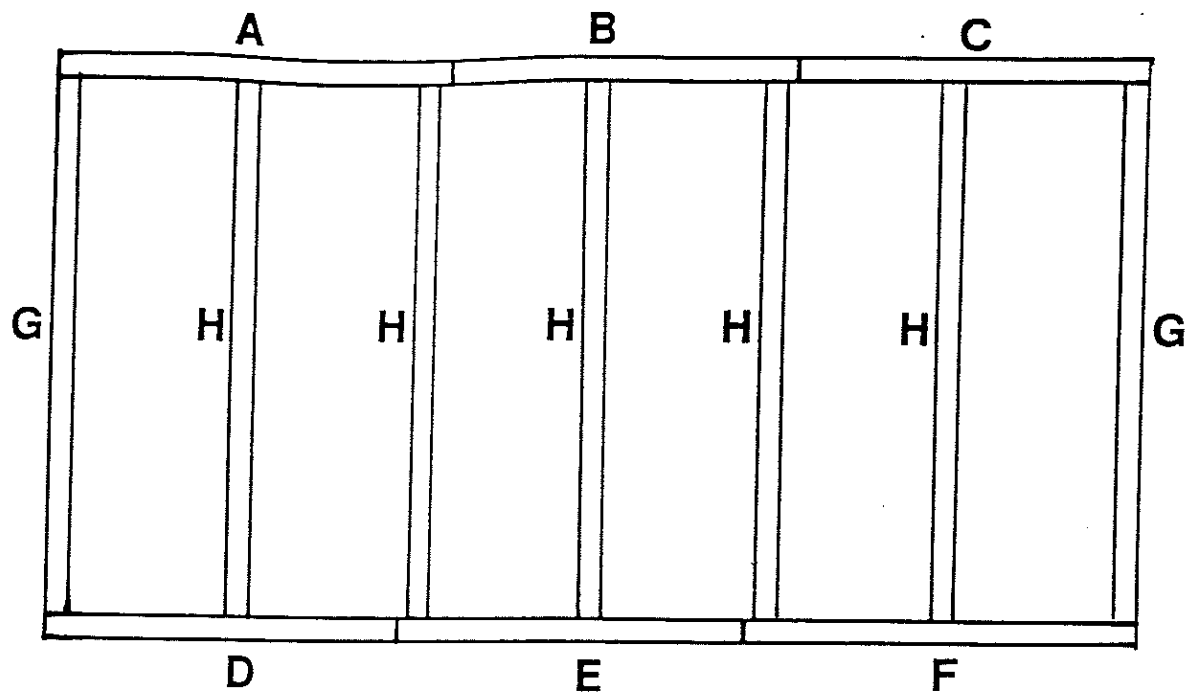
II) Cominciando dall'elemento (A) montare in sequenza tutti gli elementi (B) e terminare con il (C) a completamento di tutto il «fronte pista».



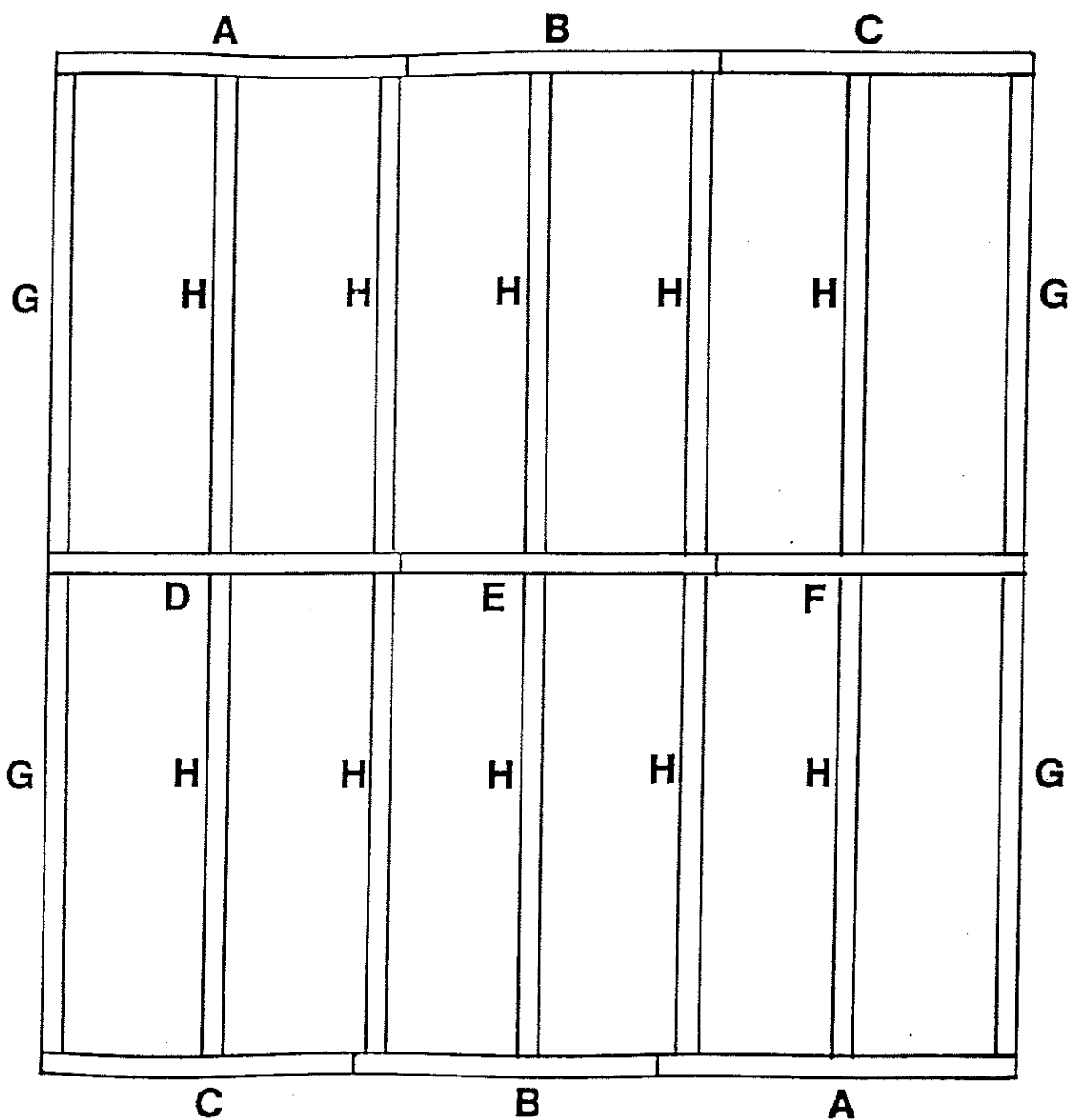
III) Montare la seconda linea di elementi parallelamente al «fronte pista» e alla distanza di 3 mt. iniziando con l'elemento (D) e continuando via via con elementi (E) per terminare con l' (F).



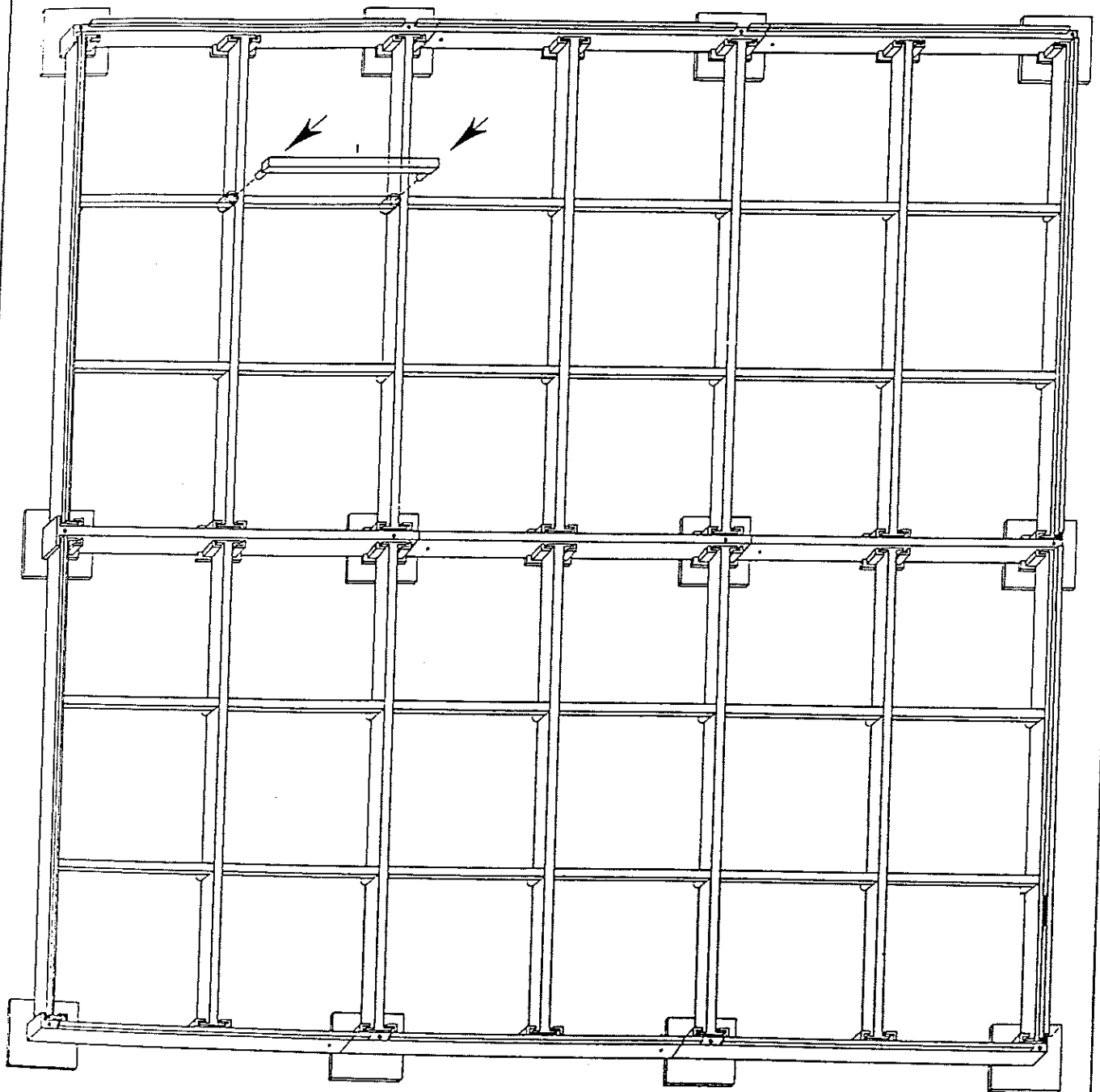
IV) Inserire elementi (H) fino ad unire completamente il fronte pista (A-B-C) con la linea interna (D-E-F).



V) A seconda della grandezza della pista, montare le altre linee (D-E-F) e quindi gli elementi H comportandosi come spiegato in precedenza.

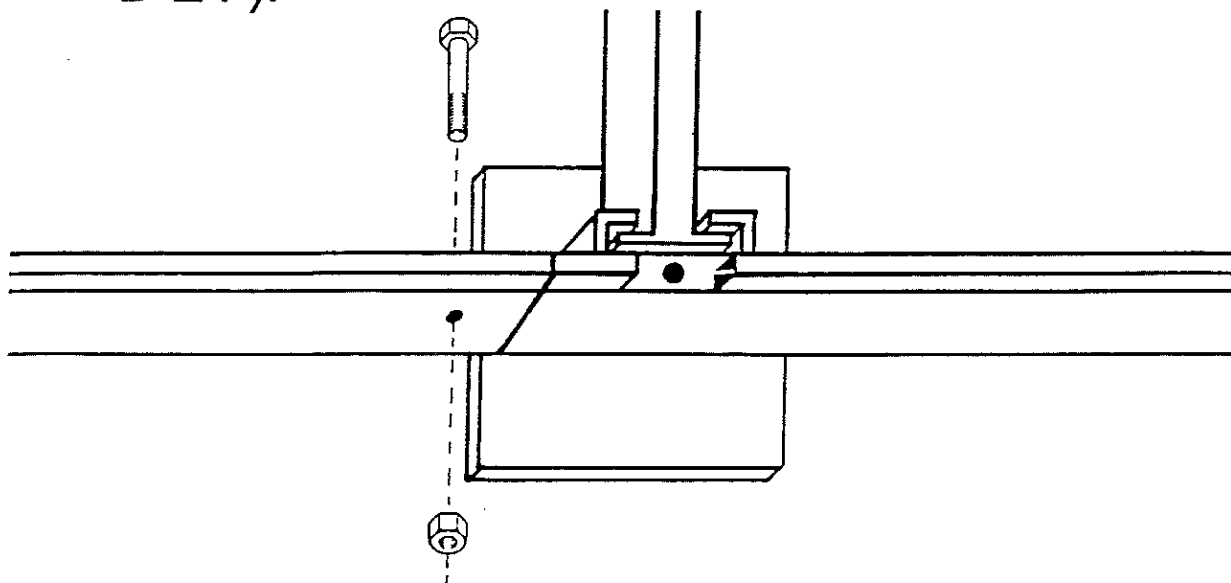


VI) Inserire elementi ① negli appositi anelli saldati sulle traverse H, per tutta la grandezza della pista.

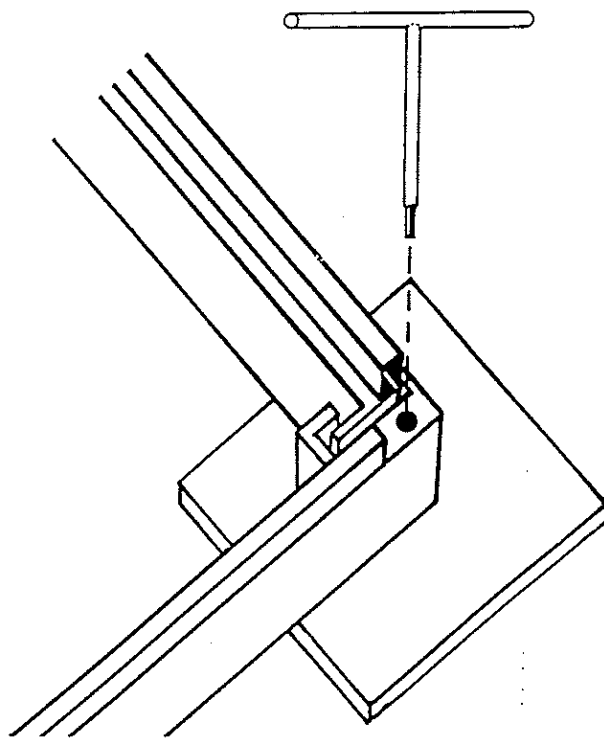


SCHELETRO PISTA
COMPLETAMENTE MONTATO

VII) Sistemare i «Bulloni fermo» negli appositi fori situati sui lati di tutti gli elementi di base (A-B-C-D-E-F).



VIII) Registrare il livello del «piano pista» agendo sulle viti sistemate in testa a tutti gli elementi A-B-C-D-E-F. (usare l'apposita brugola a T in dotazione)



N.B.: Si consiglia di ingrassare i bulloni di registrazione ogni qualvolta la pista viene smontata per immagazzinamento.

IX) Montare le piastre di calpestio a completamen-
to della pista.

